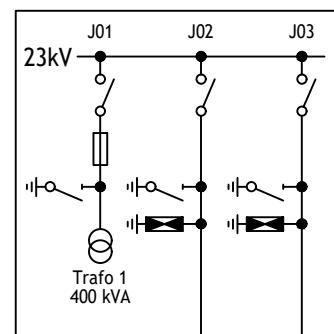
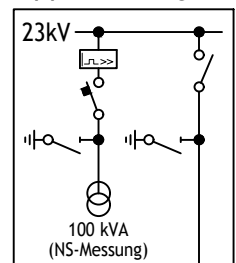


S-141'489
TS Bernina Suot-0011



TS Pro Nouv
Gruppe Rüstung-0104



Richtung Bernina

3 x 1 x 150

3 x 1 x 150

3 x 50

3 x 50 Ltg. Montebello

L-128'236

296 prov. Aufstiegsmast

Armasuisse Immobilien

RE

308

309

prov. Leitungsführung 3 x 1 x 240 Al.

L-252338.1

3 x 1 x 240 Al.

3 x 1 x 35

L-157'102

3 x 1 x 35

RE

RhB

RhB Gleichrichter

Morteratsch

1'200 kW

3 x 1 x 35

RE

RhB

3 x 1 x 35

RE

RhB

3 x 1 x 35

RE

RhB

3 x 1 x 35

RE

RhB

3 x 1 x 35

RE

RhB

3 x 1 x 35

RE

RhB

3 x 1 x 35

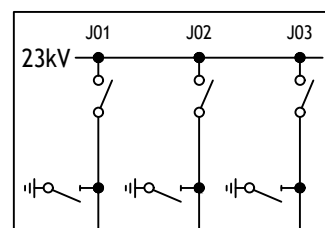
RE

RhB

3 x 1 x 35

RE

NEUBAU
SS WF Plattas



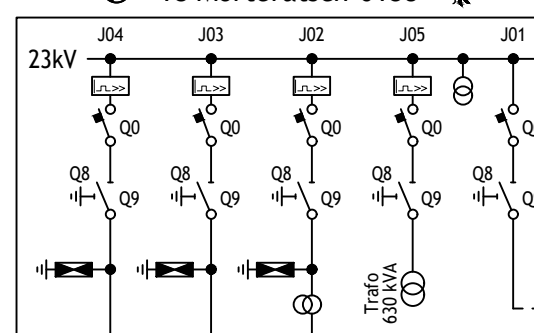
prov. TK wird durch SS ersetzt

prov. MS-Kabel wird neu auf SS angeschlossen

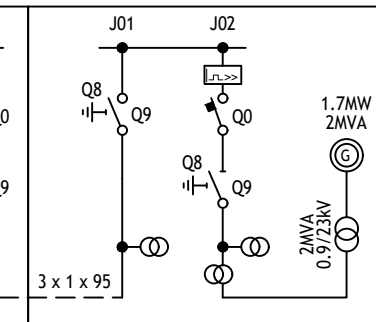
prov. TK WF Plattas



S-169'136
TS Morteratsch-0138



S-071'842
KW Morteratsch-0018
Tel. 081 839 75 35



Legende:

- Erdschluss - Löserspule
- Ankopplung
- Überspannungsableiter
- Sicherung
- Lasttrennsicherung
- Trennstelle nicht schaltbar (FL)
- Erdtrenner
- Trenner
- Lasttrenner
- Leistungsschalter
- Leistungsschalter ausfahrbar
- Überlast- und Kurzschlussrelais
- Unter Last schalten verboten
- Feuerlöscher
- Energieerzeugungsanlage EEA

LEGENDE:

- neu
- bestehend
- alt

PONTRESINA

KABELLEITUNG 1-30KV

Änderung 23kV Prov. Bernina Plattas

MS-Schema Projekt

☐ Vorprojekt ☐ Bauprojekt ☐ Submissionsprojekt ☒ Eingabeprojekt ☐ Ausführungsprojekt ☐ Wie gebaut

REPOWER

Via Charels Suot 25
7502 Bever

Tel. 081 839 71 11
Fax 081 839 72 99

E-Mail: hello@repower.com
www.repower.com

Ablage - Code
REN.EN.PNAG.KL03.SA

Plan Nr.

2907.2

Datum 12.01.2026

Gez. pak

Visum che

Format A3

Massstab

Seiten Nr. 1 / 1